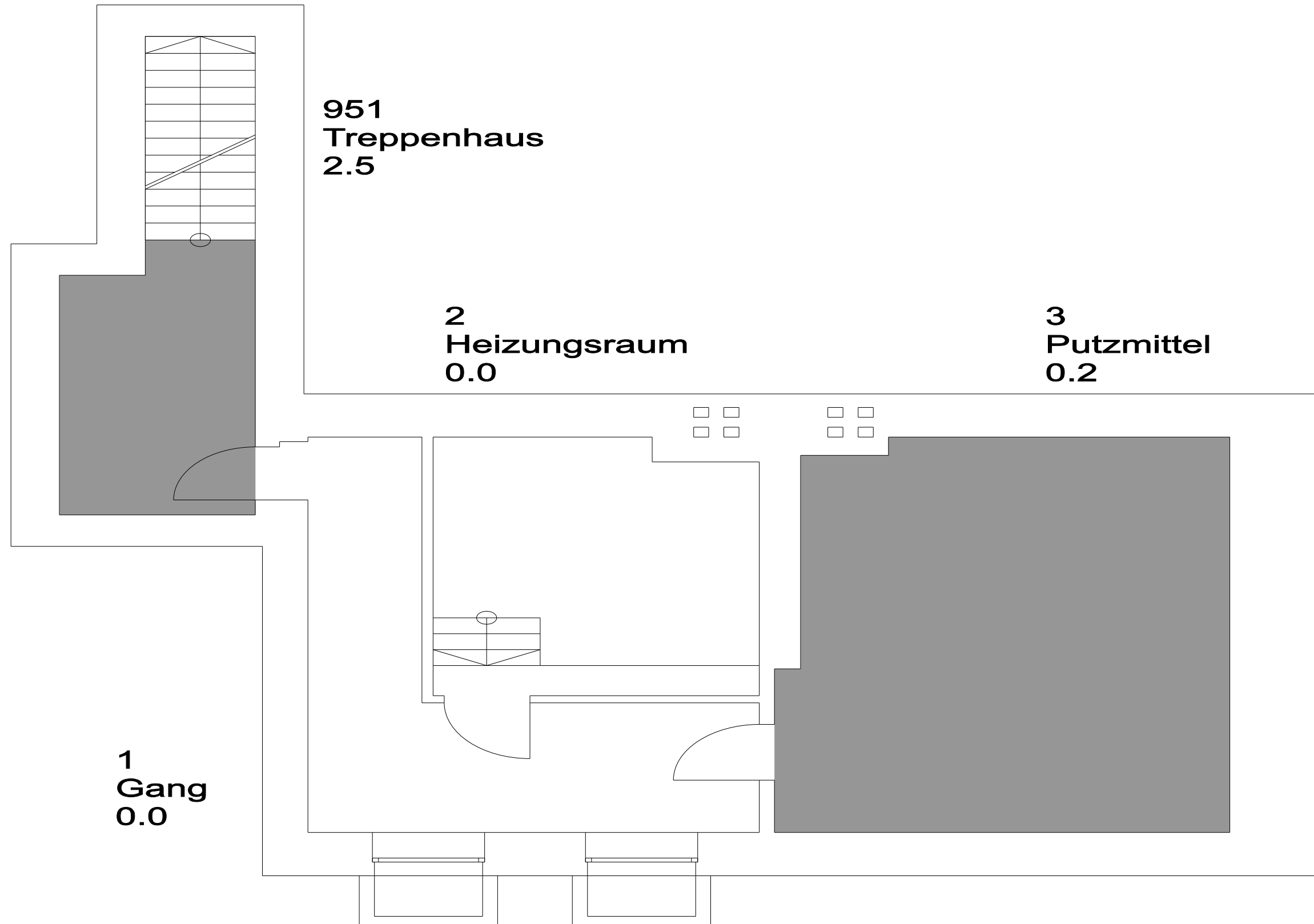


Gr00171 (Schule Rönnebeck - Standort Helgenstraße)
G6613 (Mietcontaineranlage für zusätzliche Schulraumkapazitäten) / EG00
Helgenstraße 0;28777

Druckdatum: 18.03.2026 Blatt 1 von 8
M ca.1:189
Immobilien Bremen (IB Stadt), Theodor-Heuss-Allee 14, 28215 Bremen





Gr00171 (Schule Rönnebeck - Standort Helgenstraße)
G1116 (Hauptgebäude) / KG000
Helgenstraße 10-12;28777 Bremen

Druckdatum: 18.03.2026 Blatt 2 von 8
M ca.1:189
Immobilien Bremen (IB Stadt), Theodor-Heuss-Allee 14, 28215 Bremen

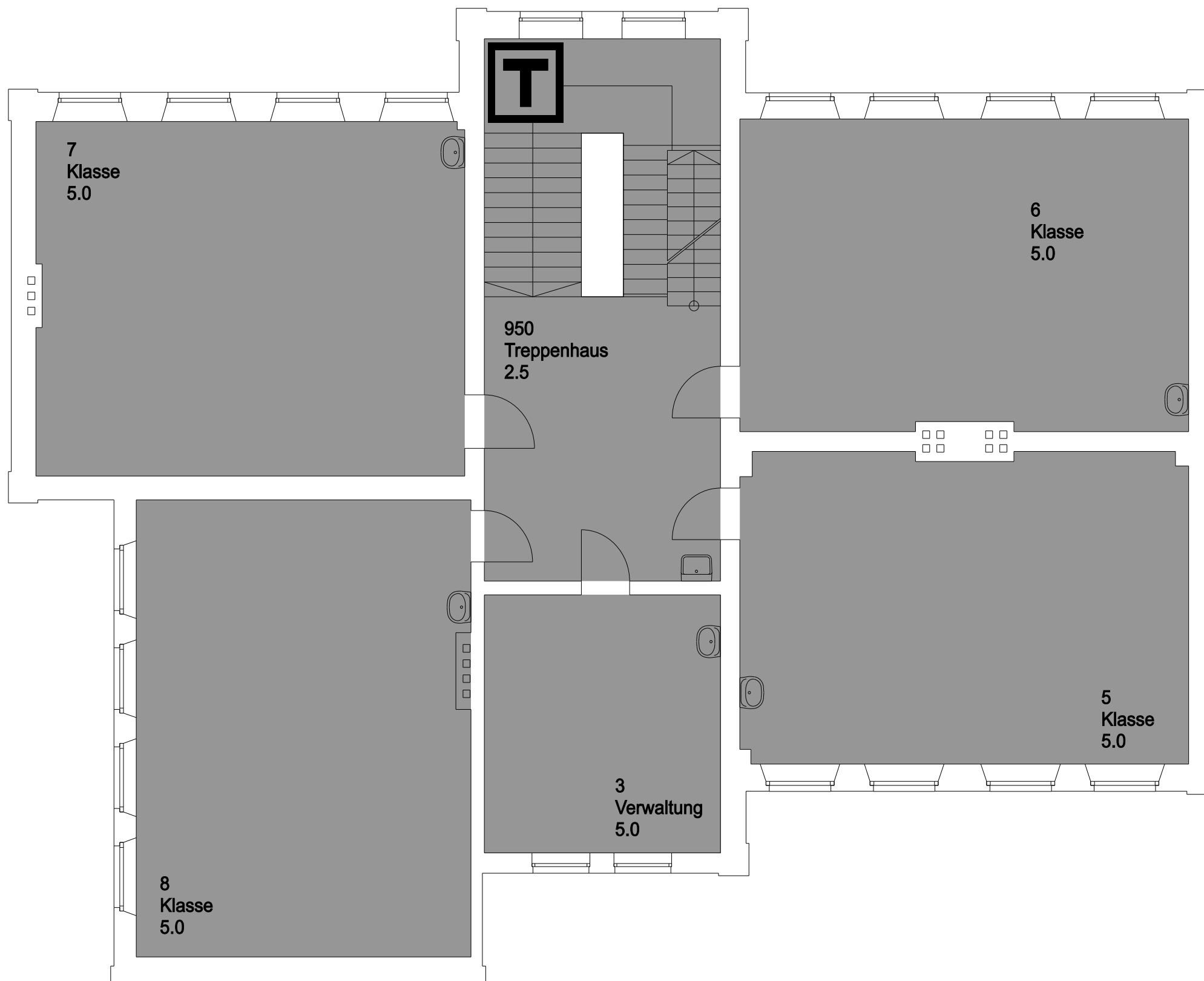




Gr00171 (Schule Rönnebeck - Standort Helgenstraße)
G1116 (Hauptgebäude) / EG000
Helgenstraße 10-12;28777 Bremen

Druckdatum: 18.03.2026 Blatt 3 von 8
M ca.1:189
Immobilien Bremen (IB Stadt), Theodor-Heuss-Allee 14, 28215 Bremen



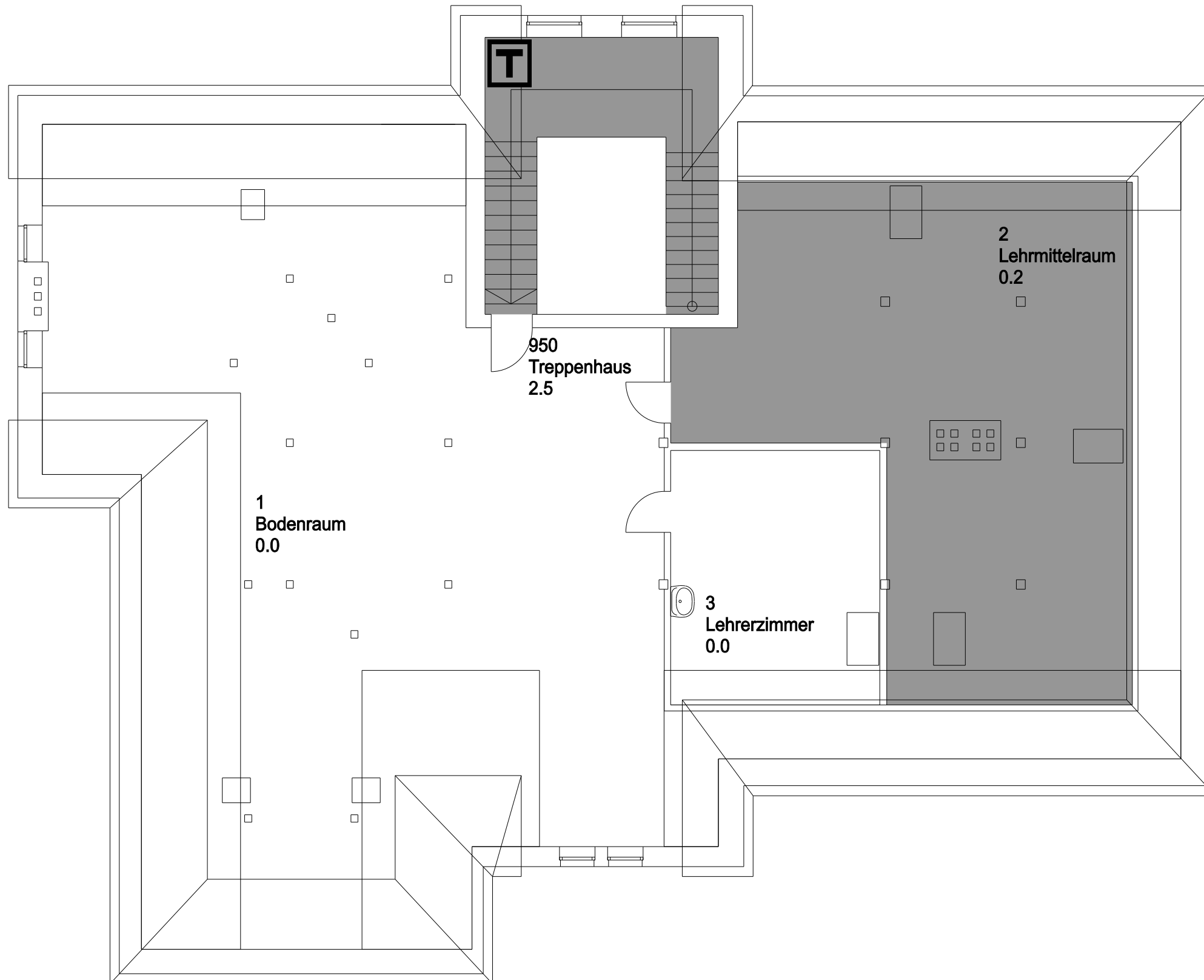


Gr00171 (Schule Rönnebeck - Standort Helgenstraße)
G1116 (Hauptgebäude) / OG001
Helgenstraße 10-12;28777 Bremen

Druckdatum: 18.03.2026 Blatt 4 von 8
M ca.1:189

Immobilien Bremen (IB Stadt), Theodor-Heuss-Allee 14, 28215 Bremen

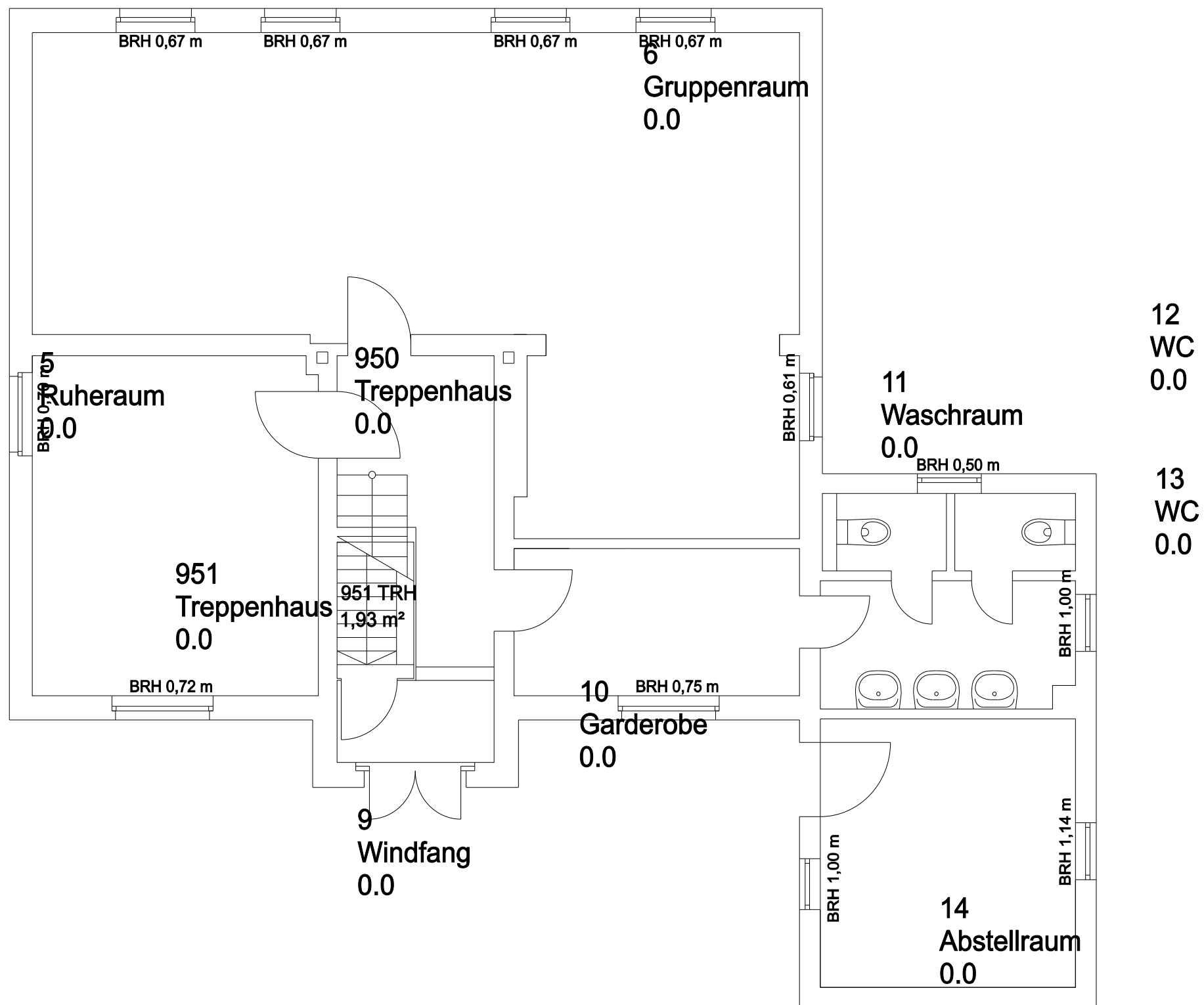




Gr00171 (Schule Rönnebeck - Standort Helgenstraße)
G1116 (Hauptgebäude) / DG000
Helgenstraße 10-12;28777 Bremen

Druckdatum: 18.03.2026 Blatt 5 von 8
M ca.1:189
Immobilien Bremen (IB Stadt), Theodor-Heuss-Allee 14, 28215 Bremen





Gr00171 (Schule Rönnebeck - Standort Helgenstraße)
G1118 (Vorschule) / EG000
Helgenstraße 12;28777 Bremen

Druckdatum: 18.03.2026 Blatt 6 von 8
M ca.1:189
Immobilien Bremen (IB Stadt), Theodor-Heuss-Allee 14, 28215 Bremen



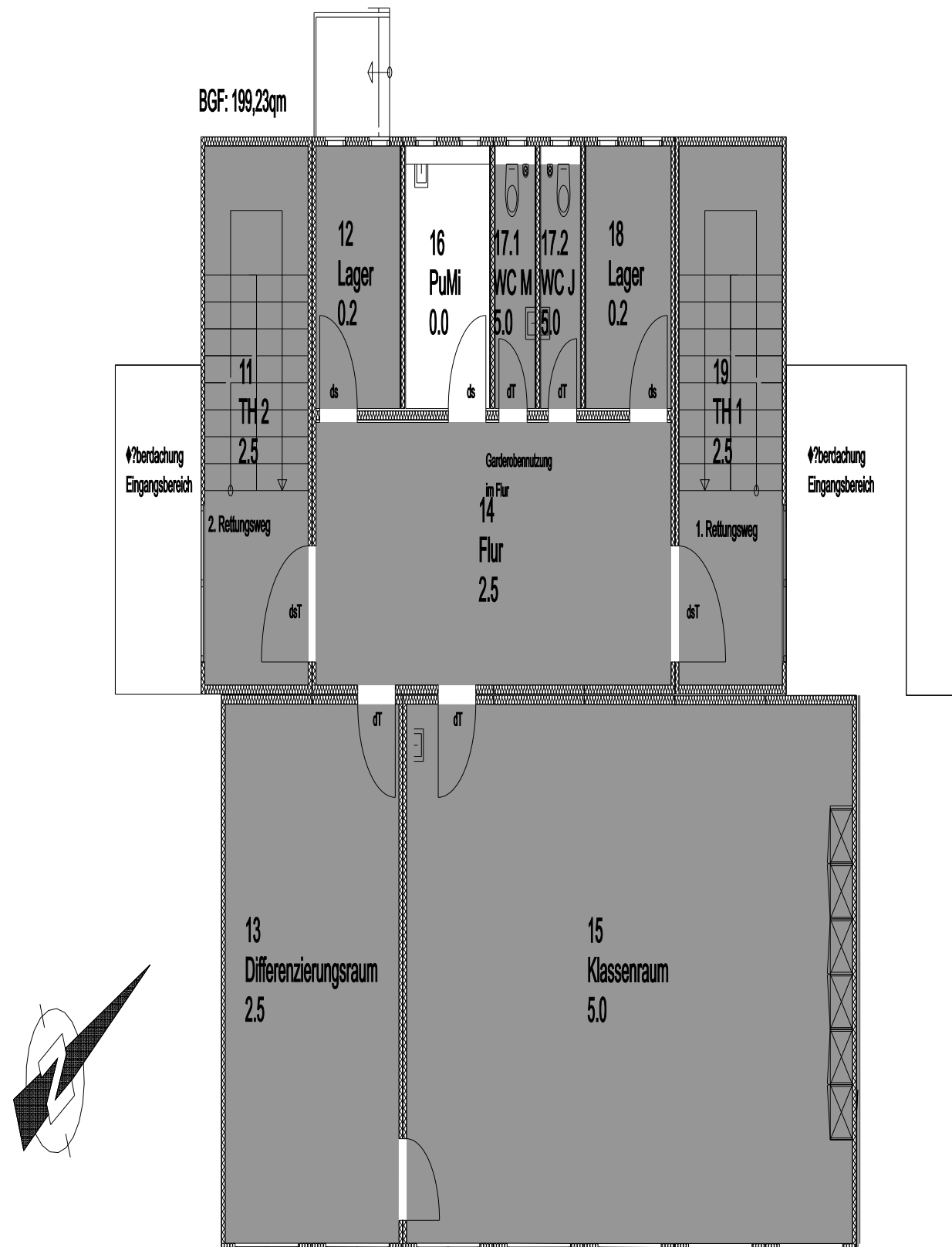


Gr00171 (Schule Rönnebeck - Standort Helgenstraße)
G1118 (Vorschule) / DG000
Helgenstraße 12;28777 Bremen

Druckdatum: 18.03.2026 Blatt 7 von 8
M ca.1:189

Immobilien Bremen (IB Stadt), Theodor-Heuss-Allee 14, 28215 Bremen





Gr00171 (Schule Rönnebeck - Standort Helgenstraße)
G6613 (Mietcontaineranlage für zusätzliche Schulraumkapazitäten) / OG00
Helgenstraße 0;28777

Druckdatum: 18.03.2026 Blatt 8 von 8
M ca.1:189
Immobilien Bremen (IB Stadt), Theodor-Heuss-Allee 14, 28215 Bremen

